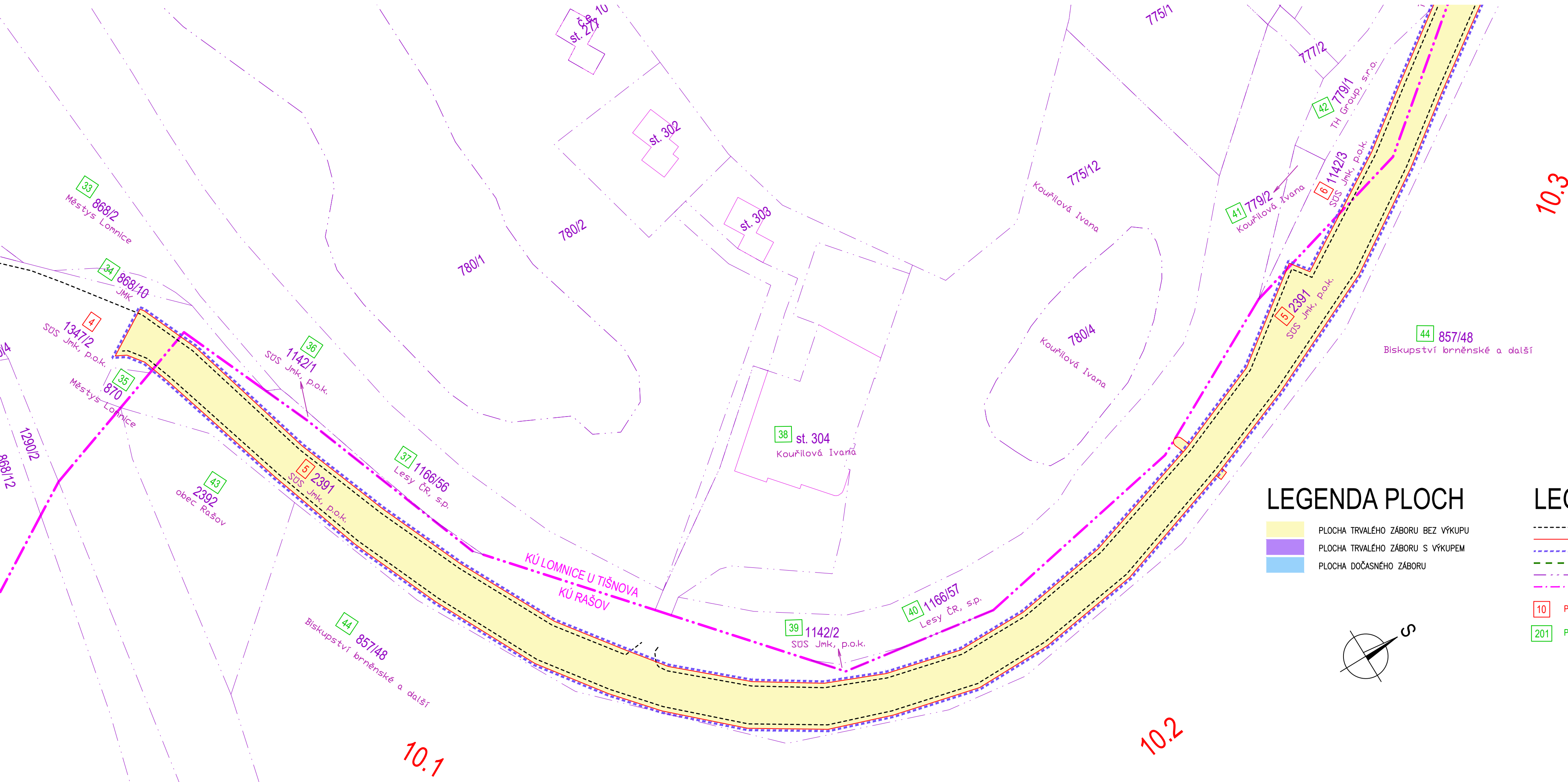


SITUACE ZÁBORU - ČÁST 1.3

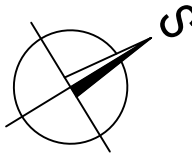


LEGENDA PLOCH

- PLOCHA TRVALÉHO ZÁBORU BEZ VÝKUPU
- PLOCHA TRVALÉHO ZÁBORU S VÝKUPEM
- PLOCHA DOČASNÉHO ZÁBORU

LEGENDA ČAR

- OBRYŠ STÁVAJÍCÍ KOMUNIKACE
- HRANICE TĚLESA NOVE VOZOVKY
- HRANICE TRVALÉHO ZÁBORU
- HRANICE DOČASNÉHO ZÁBORU
- HRANICE PARCEL KN
- HRANICE KATASTRÁLNÍCH ÚZEMÍ
- POŘADOVÉ ČÍSLO DOTČENÉHO POZEMKU
- POŘADOVÉ ČÍSLO SOUSEDNÍHO POZEMKU



AKCE:

III/3773 Lomnice - Brumov

OBJEDNATEL DOKUMENTACE:

Správa a údržba silnic Jihomoravského kraje,  
příspěvková organizace

Žerotínovo náměstí 449/3  
602 00 Brno

ZHOTOVITEL DOKUMENTACE:

Hlavní inženýr projektu:  
Ing. Martin Řehulka

G

DUSP/PDPS

SOUŘADNICOVÝ SYSTÉM : S-JTSK  
VÝŠKOVÝ SYSTÉM : Bpv

VEDOUČÍ PROJEKTANT	Ing. Martin ŘEHULKA	
ZODPOVĚDNÝ PROJEKTANT	Ing. Radoslav PUČÁLKA	
VYPRACOVAL	Ing. Jana KOVÁŘOVÁ	
KONTROLOVAL	Ing. Jiří ŠRUBAŘ	
KRAJ	JIHOMORAVSKÝ	INVESTOR
Správa a údržba silnic Jihomoravského kraje, příspěvková organizace		

DATUM	07/2024
FORMÁT	4 A4
MĚŘITKO	1:500
ÚČEL	DUSP/PDPS
ČÍS. ZAKÁZKY	24031
ARCHIVNÍ ČÍS.	G2.3_ZAB.pdf
ČÍS. SOUPRAVY	PŘÍLOHA
2.3	

III/3773 Lomnice - Brumov

SITUACE ZÁBORU - ČÁST 1.3  
KM 10,020 - 10,300